

Information concernant les commandes

9069237 Ensemble de départ

Contenu :

32 Petit/Moyen - PM Dents 5-12, Palmer 4]-4 (4 ch.)

16 Moyen/Large - ML Dents 5-12, Palmer 4]-4 (2 ch.)

9069244 Trousse Mini

Contenu :

8 Petit/Moyen - PM Dents 7-10, Palmer 2]-2 (2 ch.)

4 Moyen/Large - ML Dents 7-10, Palmer 2]-2 (1 ch.)

Recharges :

Petit/Moyen - PM

Contient : 6 matrices

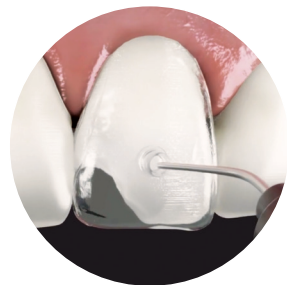
9069268	Dent 5	Palmer <u>4</u>]	FDI 14
9069275	Dent 6	Palmer <u>3</u>]	FDI 13
9069282	Dent 7	Palmer <u>2</u>]	FDI 12
9069299	Dent 8	Palmer <u>1</u>]	FDI 11
9069305	Dent 9	Palmer <u>1</u>]	FDI 21
9069312	Dent 10	Palmer <u>2</u>]	FDI 22
9069329	Dent 11	Palmer <u>3</u>]	FDI 23
9069336	Dent 12	Palmer <u>4</u>]	FDI 24

Recharges :

Moyen/Large - ML

Contient : 6 matrices

9069343	Dent 5	Palmer <u>4</u>]	FDI 14
9069350	Dent 6	Palmer <u>3</u>]	FDI 13
9069367	Dent 7	Palmer <u>2</u>]	FDI 12
9069374	Dent 8	Palmer <u>1</u>]	FDI 11
9069381	Dent 9	Palmer <u>1</u>]	FDI 21
9069398	Dent 10	Palmer <u>2</u>]	FDI 22
9069404	Dent 11	Palmer <u>3</u>]	FDI 23
9069411	Dent 12	Palmer <u>4</u>]	FDI 24



premier

VeneerNow™

Système matriciel injectable

Pour de plus amples renseignements,



Pour obtenir un mode d'emploi en anglais, en français ou en espagnol,
visiter le site premierdentalco.com ou appeler Premier au numéro 610 239-6000.

Brevets américains n° US 10,952,815 et US 11,903,787. Autres brevets en instance.

premier Inspired solutions
for daily dentistry®



Distribué par :

Premier® Dental Products Company • 1710 Romano Drive, Plymouth Meeting, PA 19462, États-Unis

Téléphone : 888 670-6100 • 610 239-6000 • Téléc. : 610 239-6171 • premierdentalco.com • E-mail : info@premierdentalco.com

IFU#90692 0924069 Rev0 PDF

premier

VeneerNow™

Système matriciel injectable



Pour obtenir des instructions vidéo supplémentaires selon les indications,
visiter le site premierdentalco.com/VeneerNow ou scanner le code QR.

Description du produit et utilisation prévue :

Le système de gabarit injectable VeneerNow™ est conçu pour créer de belles facettes directes en composite en quelques minutes.

Les gabarits VeneerNow utilisent des technologies innovantes qui aident à obtenir une restauration anatomique précise à haute brillance en une fraction de temps, autrement faite à main levée.

Grâce aux modèles VeneerNow, les cliniciens peuvent créer des facettes dont la forme et la symétrie sont prévisibles à chaque fois, avec les mêmes résultats parfaits.

AVERTISSEMENTS :

- Le système de gabarit injectable VeneerNow est une trousse professionnelle destinée uniquement aux dentistes.
- Ne pas avaler la matrice.
- Ne pas émietter la matrice.
- Les matrices doivent être éliminées comme tout autre déchet dentaire.

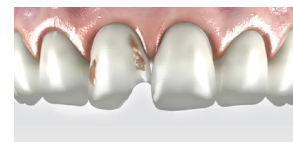
Une explication complète des symboles utilisés sur le conditionnement Premier Dental et la documentation sont accessibles à l'adresse premierdentalco.com/symbol-glossary.

Symboles	Signification du symbole
	Numéro de catalogue
	Numéro de lot
	Date de péremption
	Indique la limite supérieure de température à laquelle le dispositif peut être exposé en toute sécurité.

Symboles	Signification du symbole
	Ne pas utiliser si l'emballage est endommagé
	Ne pas réutiliser
Rx ONLY	MISE EN GARDE : La loi américaine n'autorise la vente de ce produit que par un médecin ou sur l'ordre de celui-ci
	Consulter le mode d'emploi sur premierdentalco.com

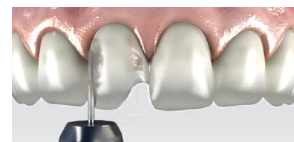
Procédure complète
Phase 1 : Préparation

Étape 1



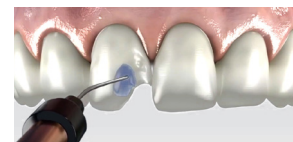
Situation initiale

Étape 2



Préparation dentaire minimale et retrait des caries (si nécessaire).

Étape 3



Appliquer de l'acide mordant sur la dent pendant 15 à 60 secondes.

Étape 4



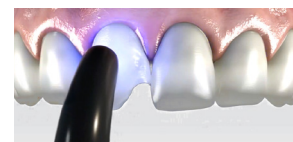
Rincer avec beaucoup d'eau.

Étape 5



Appliquer un agent de liaison. Éliminer délicatement l'excès avec une seringue à air en laissant une fine couche de matériau.

Étape 6



Photopolymériser conformément aux recommandations du fabricant.

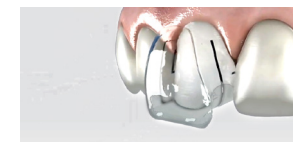
Phase 2 :
VeneerNow™

Étape 7



Choisir la bonne taille et la bonne forme de la matrice VeneerNow dans la boîte.

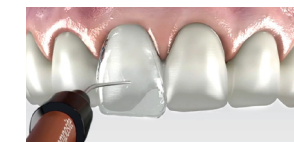
Étape 8



Appliquer la matrice VeneerNow sur les dents à traiter.

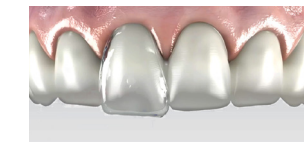
Conseil professionnel :
Créer une enveloppe linguale pour fixer la matrice de composite. Veiller à ce qu'il ne contienne pas de bulles d'air.

Étape 9



Appliquer et raccorder l'embout de la seringue en composite injectable à la buse à matrice VeneerNow et injecter jusqu'à ce que le gabarit entier soit rempli de composite. Veiller à ce qu'il ne contienne pas de bulles d'air.

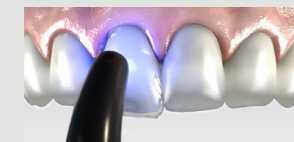
Étape 10



Libérer l'embout de la seringue de la buse.

Phase 3 : Terminer

Étape 11



Photopolymériser conformément aux recommandations du fabricant, puis retirer la matrice.

Étape 12



Finir et polir.